

PASOS PARA LA INSCRIPCIÓN

Para iniciar el proceso de inscripción, debes contar con una **foto** en formato digital (.jpg), no mayor de 100 Kb, preferible con tamaño de 120x120 píxeles.



Inicia tu inscripción en:

<http://matricula.utp.ac.pa/siu/paso1.aspx>

Veamos como se hace.....

UNIVERSIDAD TECNOLÓGICA DE PANAMA - INSCRIPCIÓN EN LÍNEA - PERIODO 2007-2008

Paso: 1/6
De

No ha concluido.

Los datos marcados con (*) son obligatorios. Los estudiantes extranjeros deben comunicarse con Secretaría General al teléfono (507)3603296 o al email maricela.rudas@utp.ac.pa, para ser verificados de lo contrario será anulada su inscripción.

*Cédula: 5-6-5

Ruta o Nombre del Archivo (JPG).

FOTO CARNET

Examinar...

Cargar Foto

ESCRIBE TU NÚMERO DE CEDULA
Ej.: 6-700-1534

La imagen a subir requiere las siguientes especificaciones:

- Formato: JPEG
- Tamaño: Máximo 100KB
- Resolución: Máximo 120x120 píxeles

<<[HAGA CLIC AQUÍ PARA MAYOR INFORMACIÓN.](#)>>

Esta es una vista previa de la imagen

AVISO: Si se equivoca de imagen o no esta conforme con esta carguela nuevamente.

SIGUIENTE →

UNIVERSIDAD TECNOLÓGICA DE PANAMÁ

Sitio UTP Facultad Carreras Calendario

PASO
Paso: 1/6
De

Los datos marcados con (*) son obligatorios. Los estudiantes extranjeros maricela.rudas@utp.ac.pa, para ser verificados de lo contrario será

*Cédula:

Ruta o Nombre del Archivo (JPG).

FOTO CARNET

Cargar Foto

Examinar...

Esta es una vista previa de la imagen

AVISO: Si se equivoca de imagen o no esta conforme con esta carguela nuevamente.

SIGUIENTE →

Elegir archivo

Buscar en: Escritorio

Documents recientes

Escritorio

Mis documentos

Mi PC

Mis sitios de red

- Mis documentos
- Mi PC
- Mis sitios de red
- Camtasia Studio 5
- Debut Video Recorder
- escritorio
- siu
- Acceso directo a SIU
- Acceso directo a SIU-UTP (Academico-siu)
- Adobe Photoshop CS (2)
- COMPARTIDA en Siu-mayra
- daniel
- Flash Slideshow Maker Professional
- FONDO
- foto
- img
- Internet
- logos
- logos
- Macromedia Dreamweaver MX 2004 (2)
- NavStudio 2005
- PARCATICA
- PowerPoint to Flash
- Selteco Flash Designer 4 (2)
- serg
- Sothink Glanda (2)
- SU7909%
- SWISH v2.0 ESP

Nombre: foto

Tipo: Todos los archivos (*.*)

Abrir

Cancelar

**EN EXAMINAR
BUSCARÁS EL ARCHIVO
DE TU FOTO DIGITAL**

UNIVERSIDAD TECNOLÓGICA DE PANAMA - INSCRIPCIÓN EN LÍNEA - PERIODO 2007-2008

Sitio UTP Facultad Carreras Calendario académico Ayuda [Sitio de Matricula http://matricula.utp.ac.pa](http://matricula.utp.ac.pa)

Paso: 1/6 De

PASO 1: Introduzca su cédula y cargue su foto

No ha concluido.

Los datos marcados con (*) son obligatorios. Los estudiantes extranjeros deben comunicarse con Secretaría General al teléfono (507)3603296 o al email maricela.rudas@utp.ac.pa, para ser verificados de lo contrario será anulada su inscripción.

*Cédula:

Ruta o Nombre del Archivo (JPG).

Esta es una vista previa de la imagen

AVISO: Si se equivoca de imagen o no es carguela nuevamente.

La imagen a subir requiere las siguientes especificaciones:

- Imagen tipo **FOTO CARNET**.
- No debe ser mayor de **100KB**.
- Formato de imagen **JPG**.
- Tamaño preferible de la imagen **120x120**

[AQUÍ PARA MAYOR INFORMACIÓN.>>](#)

FOTO CARNET

**EN CARGAR FOTO,
SUBIRÁS LA FOTO AL
SISTEMA**

SIGUIENTE →

UNIVERSIDAD TECNOLÓGICA DE PANAMA - INSCRIPCIÓN EN LÍNEA - PERIODO 2007-2008

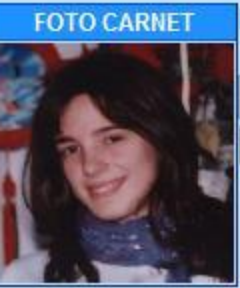
PASO 1: Introduzca :

Paso: 1/6
De

No ha concluido.

Los datos marcados con (*) son obligatorios. Los estudiantes extranjeros deben comunicarse con Secretaría General al teléfono (507)3603296 o al email maricela.rudas@utp.ac.pa, para ser verificados de lo contrario será anulada su inscripción.

*Cédula:



Ruta o Nombre del Archivo (JPG).

La imagen a subir requiere las siguientes especificaciones:

- Imagen tipo FOTO CARNET.
- No debe ser mayor de 100KB.
- Formato de imagen JPG.
- Tamaño preferible de la imagen 120x120 píxeles.

UNA VEZ CARGADA LA FOTO, VAMOS AL PASO 2

Esta es una vista previa de la imagen

AVISO: Si se equivoca de imagen o no esta conforme con esta carguela nuevamente.

SIGUIENTE →

UNIVERSIDAD TECNOLÓGICA DE PANAMA - INSCRIPCIÓN EN LÍNEA - PERIODO 2007-2008

Paso: 2/6 De

PASO 2: Introduzca sus datos generales.

No ha concluido.

DATOS GENERALES:



Cédula: 5-6-5

* Primer Nombre:

Segundo Nombre:

* Primer Apellido:

Segundo Apellido:

* Género: Masculino Femenino

* Teléfono1: Ej: 2222880. Sin guión

Teléfono2: Ej: 5983040. Sin guión

Email:

* Ingreso Familiar:

* Tipo de Sangre:

AQUÍ ESCRIBIRÁS TUS DATOS PERSONALES (Deben ser datos reales para que su inscripción no sea invalidada)

LOS QUE TIENEN * SON OBLIGATORIOS

UNA VEZ CAPTADOS TUS DATOS PERSONALES, VAMOS AL PASO 3

[← REGRESAR](#) [SIGUIENTE →](#)

UNIVERSIDAD TECNOLÓGICA DE PANAMA - INSCRIPCIÓN EN LÍNEA - PERIODO 2007-2008

Paso: 3/6 De

PASO 3: Introduzca sus datos académico

No ha concluido.

Los datos marcados con (*) son obligatorios. Los estudiantes extranjeros deben comunicarse con Secretaría General al teléfono (507)3603296 o al email maricela.rudas@utp.ac.pa, para ser verificados de lo contrario será anulada su inscripción.

DATOS ACADÉMICOS:



Escuela de Procedencia:

- * Tipo de Bachillerato: BACHILLER ADMINISTRACION GERENCIAL Y
- * Especialidad: SIN ESPECIALIDAD
- * Provincia: (POR FAVOR SELECCIONAR)
- * Nombre: (SELECCIONE PROVINCIA)

[← REGRESAR](#) [SIGUIENTE →](#)

AQUÍ ESCRIBIRÁS TUS DATOS ACADÉMICOS DE SECUNDARIA

*** TODOS SON OBLIGATORIOS**

UNIVERSIDAD TECNOLÓGICA DE PANAMA - INSCRIPCIÓN EN LÍNEA - PERIODO 2007-2008

UTP Facultad Carreras Calendario académico Ayuda [Sitio de Matricula http://matricula.utp.ac.pa](http://matricula.utp.ac.pa)

Paso: 3/6
De

PASO 3: Introduzca sus

No ha concluido.

AQUÍ ESCOGES LA SEDE EN DONDE REALIZARÁS LA PRUEBA

DATOS ACADÉMICOS: (CONTINUACION)

Lugar donde realizará las pruebas de Admisión:

* Sede : (POR FAVOR SELECCIONAR) ▾

Favor seleccione tres prioridades en relación a la sede y carrera que desea estudiar (Nota: Pueden repetirse la misma carrera pero en distintas sedes):

Prioridad #1: (Esta prioridad usted la podrá cambiar una vez culminada su inscripción.)

* Sede : (POR FAVOR SELECCIONAR) ▾

* Facultad: CIENCIAS Y TECNOLOGIA ▾

* Carrera: ▾

Prioridad #2: (Esta prioridad usted la podrá cambiar una vez culminada su inscripción.)

* Sede : (POR FAVOR SELECCIONAR) ▾

* Facultad: CIENCIAS Y TECNOLOGIA ▾

* Carrera: ▾

Prioridad #3: (Esta prioridad usted la podrá cambiar una vez culminada su inscripción.)

* Sede : (POR FAVOR SELECCIONAR) ▾

* Facultad: CIENCIAS Y TECNOLOGIA ▾

* Carrera: ▾



[← REGRESAR](#) [SIGUIENTE →](#)

UNIVERSIDAD TECNOLÓGICA DE PANAMA - INSCRIPCIÓN EN LÍNEA - PERIODO 2007-2008

UTP Facultad Carreras Calendario académico Ayuda [Sitio de Matricula http://matricula.utp.ac.pa](http://matricula.utp.ac.pa)

Paso: 3/6
De

PASO 3: Introduzca sus:

No ha concluido.

DATOS ACADÉMICOS: (CONTINUACION)

Lugar donde realizará las pruebas de Admisión:

* Sede : (POR FAVOR SELECCIONAR) ▾

Favor seleccione tres prioridades en relación a la sede y carrera que desea estudiar (Nota: Pueden repetirse la misma carrera pero en distintas sedes):

Prioridad #1: (Esta prioridad usted la podrá cambiar una vez culminada su inscripción.)

* Sede : (POR FAVOR SELECCIONAR) ▾

* Facultad: CIENCIAS Y TECNOLOGIA

* Carrera: ▾

Prioridad #2: (Esta prioridad usted la podrá cambiar una vez culminada su inscripción.)

* Sede : (POR FAVOR SELECCIONAR) ▾

* Facultad: CIENCIAS Y TECNOLOGIA

* Carrera: ▾

Prioridad #3: (Esta prioridad usted la podrá cambiar una vez culminada su inscripción.)

* Sede : (POR FAVOR SELECCIONAR) ▾

* Facultad: CIENCIAS Y TECNOLOGIA

* Carrera: ▾

AQUÍ ESCOGES LA SEDE DONDE DESEAS ESTUDIAR

AQUÍ ESCOGES LA CARRERA QUE DESEAS ESTUDIAR

ADEMÁS, 2 CARRERAS ADICIONALES COMO 2da y 3ra OPCIÓN

AL PASO 4

← REGRESAR SIGUIENTE →



UNIVERSIDAD TECNOLÓGICA DE PANAMA - INSCRIPCIÓN EN LÍNEA - PERIODO 2007-2008

Facultad Carreras Calendario académico Ayuda [Sitio de Matricula http://matricula.utp.ac.pa](http://matricula.utp.ac.pa)

PASO 4: Anote su contraseña

Paso: 4/6
De

No ha con

AQUÍ OBTENDRÁS TU CONTRASEÑA PARA REVISAR TUS DATOS Y CALIFICACIONES OBTENIDAS EN EL PROCESO ACCESANDO A matricula.utp.ac.pa

os datos marcados con (*) son obligatorios. Los estudiantes extranjeros deben comunicarse con maricela.rudas@utp.ac.pa, para ser verificados de lo contrario.

CÉDULA Y CONTRASEÑA



Cédula: 5-6-5

Contraseña: **48814** Imprimir

Teclee su Cédula y Contraseña

Favor anóte la contraseña en un lugar seguro. Esta contraseña le permitirá consultar los resultados de las pruebas, datos personales y acceder al sistema de matrícula en línea, una vez que aprueba las pruebas de p

CONFIRMA TU CÉDULA Y CONTRASEÑA

* Cédula:

* Contraseña:

[← REGRESAR](#) [SIGUIENTE →](#)

AL PASO 5

UNIVERSIDAD TECNOLÓGICA DE PANAMA - INSCRIPCIÓN EN LÍNEA - PERIODO 2007-2008

Paso: 5/6 De **PASO 5: Verifique su información**
No ha concluido.

DATOS GENERALES

Foto Carnet: 

Cédula: 5-6-5
Nombre Completo: Maria
Apellido Completo: Gonzalez
Género: Femenino
Teléfono: 2222222
Teléfono2:
email:
Ingreso: B/ 850.00 HASTA B/ 900.00
Tipo de Sangre: O (+)

CLAVE DE ACCESO: **48814**

DATOS ACADÉMICOS

Escuela de Procedencia
Tipo de Bachillerato: BACHILLER CIENCIAS
Especialidad: INFORMÁTICA
Provincia: LOS SANTOS
Nombre: COLEGIO MANUEL MARIA TEJADA ROCA
Lugar donde realizará las pruebas de Admisión:
Sede: PANAMA
Sede y Carrera que aspira según orden de prioridad:
Prioridad 1:
Sede: AZUERO
Facultad: INGENIERIA SISTEMAS COMPUTACIONALES
Carrera: LIC.DESARR.SOFTW.
Prioridad 2:
Sede: PANAMA
Facultad: INGENIERIA SISTEMAS COMPUTACIONALES
Carrera: LIC.DESARR.SOFTW.
Prioridad 3:
Sede: PANAMA
Facultad: INGENIERIA CIVIL
Carrera: INGENIERIA CIVIL

AQUÍ REVISARÁS QUE TODOS TUS DATOS ESTEN CORRECTOS

← REGRESAR

FINALIZAR →

AL PASO 6

UNIVERSIDAD TECNOLÓGICA DE PANAMA - INSCRIPCIÓN EN LÍNEA - PERIODO 2007-2008

Paso: 6/6 De **PASO 6: Felicidad** Finalizo.

Los estudiantes extranjeros deben comunicarse con Secretaría General al teléfono (507)3603296 o al email maricela.rudas@utp.ac.pa, para ser verificados de lo contrario será anulada su inscripción.

IR AL INICIO DE INSCRIPCIÓN.

Felicidades ha concluido la primera etapa de su inscripción. Recuerde que debe pagar para completar el proceso.

El siguiente paso es:

- * Favor realizar el pago en nuestras cajas UTP
- * Lea en el recibo, el aula asignada, el lugar, la fecha y la hora del examen
- * Entregar copia de los boletines décimo (10), undécimo (11) y Doceavo (12)

AQUÍ REVISARÁS EL PROCEDIMIENTO DE PAGO Y LOS REQUISITOS QUE DEBES ENTREGAR

la prueba.

y así podrás llegar temprano (por lo menos 30 minutos

Los resultados de las pruebas serán publicados en el Sitio de Matrícula en la siguiente dirección <http://matricula.utp.ac.pa> y para acceder deberá colocar su cédula y la clave que le hemos proporcionados en la inscripción.

!!! BUENA SUERTE !!!

**Para cualquier consulta adicional
contáctanos a los teléfonos:**

560-3073 / 560-3074

GRACIAS
BUENA SUERTE